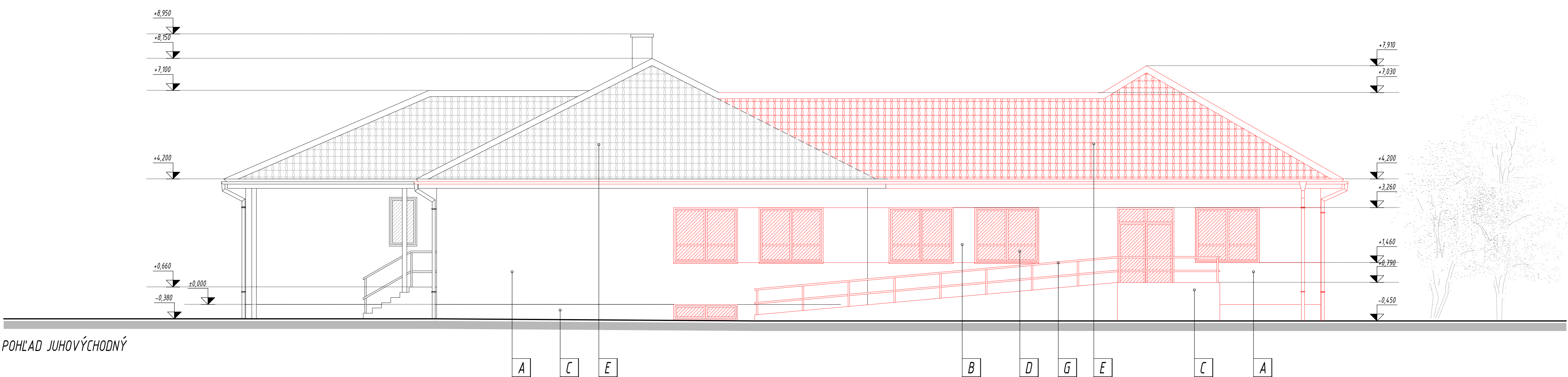
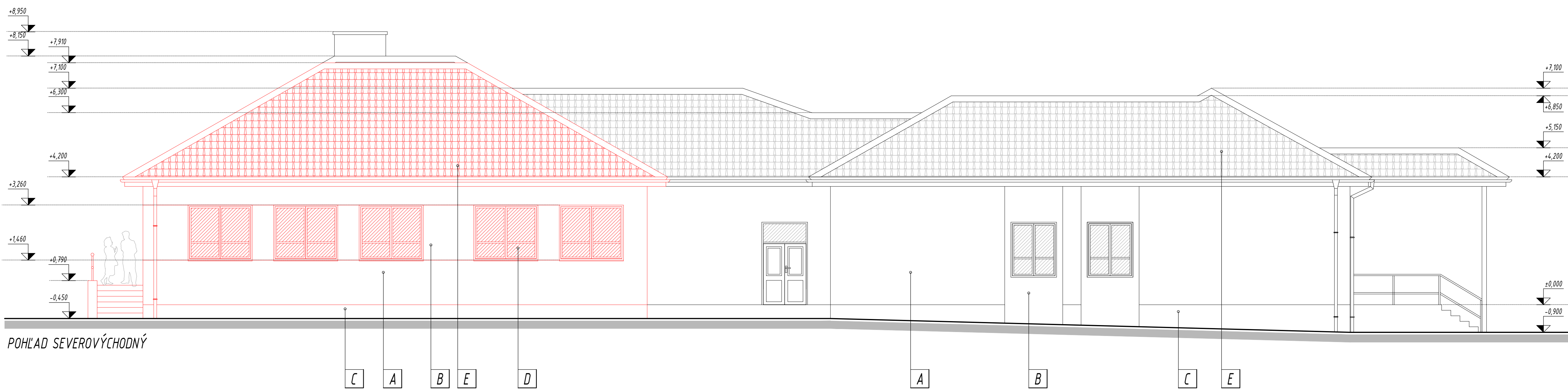


POHĽAD SEVEROZÁPADNÝ




POHĽAD JUHOVÝCHODNÝ



POHĽAD SEVEROVÝCHODNÝ

LEGENDA OZNAČENÍ

- A** SILKÁTOVÁ FASÁDNA OMETKA S RYHOVANOU ŠTRUKTÚROU, FARBA SVETLOSIVÁ /VÝBER PODLA VZORKOVNÍKA/
 - B** SILKÁTOVÁ FASÁDNA OMETKA S RYHOVANOU ŠTRUKTÚROU, FARBA ORANŽOVÁ /VÝBER PODLA VZORKOVNÍKA/
 - C** SILKÁTOVÁ FASÁDNA OMETKA S RYHOVANOU ŠTRUKTÚROU, FARBA HNEDÁ /VÝBER PODLA VZORKOVNÍKA/
 - D** PLASTOVÉ VÝPLNE OTVOROV S IZOLAČNÝM TROJSKLOM, /VÝBER PODLA VZORKOVNÍKA/
 - E** KERAMICKÁ ŠKRIDLA, FARBA ČERVENÁ /VÝBER PODLA VZORKOVNÍKA/
 - F** KLAMPIARSKÉ VÝROBKY Z LAKOVANÉHO PLECHU /VÝBER PODLA VZORKOVNÍKA/
 - G** OCELOVÉ ZÁBRADLIE Z POZINKOVANEJ OCELE
- NAVRHNUTÉ KONŠTRUKCE PRÍSTAVBY

AUTOR PROJEKTU	Ing.arch. Ing. JÁN KOVÁČ	 Kováč Architects s.r.o. Štvrt SNP 997/11, Galanta 924 mobil: +421 948 510 038 mail: office@kovacarchitects.sk	SADA Č.
HLAVNÝ INŽINIER PROJEKTU	Ing.arch. Ing. JÁN KOVÁČ		
VYPRACOVANÉ	Ing.arch. Ing. JÁN KOVÁČ, Ing. ĽUBICA NAČINÁKOVÁ		
INVESTOR	OREC TRNOVEC NAD VÁHOM	ZÁKLADNÁ ŠKOLA S MATERSKOU ŠKOLOU TRNOVEC NAD VÁHOM - ROZŠÍRENIE KAPACÍT MATERSKEJ ŠKOLY	ÚČEL / STUPEŇ P-SP
MIESTO STAVBY	k.ú. TRNOVEC NAD VÁHOM, parc.č.: 643/1, 643/8, 643/9		
NAZOV STAVBY			
OBJEKT / ČASŤ STAVBY		FORMÁT 10 A4	ČÍSLO ZÁKAZKY 022/2020
OBSAH VÝKRESU	POHĽADY - NAVRHOVANÝ STAV		
MIERKA 1 : 75			VÝKRES Č. 12